

Start Tarczy Finansowej PFR dla mikro małych i średnich firm.

**Tarcza Finansowa dostępna w 17 bankach komercyjnych
i większości banków spółdzielczych**

Tarcza Finansowa PFR - 100 mld zł dla polskich firm w ramach Tarczy Antykryzysowej



Tarcza Finansowa PFR dla **Mikrofirm**

- Dla firm zatrudniających od 1 do 9 pracowników
- Finansowanie w postaci prostych subwencji wypłacanych za **pośrednictwem banków**
- Do maksymalnej kwoty 324 tys zł (średnio ok 72-96 tys. zł) na 3 lata
- Środki bezzwrotne do 75% subwencji po 12 miesiącach pod warunkiem prowadzenia działalności i utrzymania poziomu zatrudnienia w ciągu 12 miesięcy.



Tarcza Finansowa PFR dla **Małych i Średnich Firm**

- Dla firm zatrudniających do 249 pracowników
- Finansowanie w postaci prostych subwencji wypłacanych za **pośrednictwem banków**
- Do maksymalnej kwoty: 3,5 mln zł (średnio 1,9 mln zł) na 3 lata
- Środki bezzwrotne do 75% subwencji po 12 miesiącach pod warunkiem prowadzenia działalności, utrzymania poziomu zatrudnienia w ciągu 12 miesięcy oraz zanotowania straty na sprzedaży.



Tarcza Finansowa PFR dla **Dużych Firm**

- Dla firm zatrudniających od 250 pracowników z obrotem powyżej 50 mln EUR
- **Finansowanie udzielane przez PFR** na bazie indywidualnej analizy finansowej w postaci:
 - Finansowania płynnościowego
 - Pożyczek preferencyjnych
 - Instrumentów kapitałowych

Wspólne kryteria finansowania dla wszystkich typów przedsiębiorstw



Finansowanie dla **MIKRO, MAŁYCH i ŚREDNICH PRZEDSIĘBIORSTW** wystandaryzowane i obsługiwane przez banki komercyjne, ze szczególnym naciskiem na **łatwą dostępność oraz szybką obsługę w kanałach elektronicznych.**



Finansowanie **DUŻYCH PRZEDSIĘBIORSTW** ma charakter indywidualny z większym udziałem komponentu inwestycyjnego, obsługiwane bezpośrednio przez PFR.



Zasady wykorzystania subwencji:

- Wymóg wykorzystania środków wyłącznie na pokrycie kosztów prowadzonej działalności gospodarczej, m.in. wynagrodzeń pracowników.
- Możliwość wykorzystania subwencji na przedterminową spłatę kredytów do maksymalnej wysokości 25%.
- zakaz przeznaczania otrzymanych środków na płatności do właściciela oraz osób lub podmiotów powiązanych z właścicielem przedsiębiorstwa



Tarcza Finansowa PFR dla MIKROFIRM

Warunki przyznania



Mikrofirma

to przedsiębiorca, który zatrudnia co najmniej **1 pracownika z wyłączeniem właściciela oraz nie więcej niż 9 pracowników**, a jego roczny obrót lub suma bilansowa nie przekracza kwoty **2 mln EUR**;

O subwencję finansową może ubiegać się przedsiębiorca będący Mikrofirmą na dzień **31 grudnia 2019 r. spełniający łącznie następujące warunki:**

- **zatrudnienie na ostatni dzień miesiąca kalendarzowego** poprzedzającego miesiąc złożenia wniosku o udzielenie subwencji finansowej, co najmniej 1 pracownika, z wyłączeniem właściciela,
- **jego roczny obrót** lub suma bilansowa za rok 2019 nie przekracza kwoty 2 mln EUR.



- **spadek obrotów** (przychodów ze sprzedaży) o co najmniej 25% w dowolnym miesiącu po 1 lutego 2020 r. w porównaniu do poprzedniego miesiąca lub analogicznego miesiąca ubiegłego roku w związku z COVID-19
- przedsiębiorcy wobec których **nie zostało otwarte postępowanie upadłościowe lub likwidacyjne albo restrukturyzacyjne**
- przedsiębiorca, który posiada rezydencję podatkową na terenie Europejskiego Obszaru Gospodarczego, jest zarejestrowany na terytorium Rzeczypospolitej Polskiej, a jego główny beneficjent rzeczywisty nie posiada rezydencji podatkowej w tzw. „rajach podatkowych”
- przedsiębiorca prowadził działalność na dzień 31 grudnia 2019 r.
- przedsiębiorca **nie zalega z płatnościami podatków i składek na ubezpieczenia społeczne.**

Warunki Tarczy Finansowej PFR dla Mikrofirm



Tarcza Finansowa dla Mikrofirm obliczana jest jako iloczyn liczby zatrudnionych oraz kwoty bazowej subwencji – subwencja przyznawana jest bez opłat i nie jest oprocentowana.

Wparcie finansowe w złotych

Kwot subwencji finansowej w zależności od liczby zatrudnionych (bez właściciela)

Skala spadku przychodów	Bazowa kwota subwencji na zatrudnionego	1	2	3	4	5	6	7	8	9
<25%;50%	12 000	12 000	24 000	36 000	48 000	60 000	72 000	84 000	96 000	108 000
<50%;75%	24 000	24 000	48 000	72 000	96 000	120 000	144 000	168 000	192 000	216 000
<75%;100	36 000	36 000	72 000	108 000	144 000	180 000	216 000	252 000	288 000	324 000

Zasady zwrotu subwencji

Maksymalnie 75% subwencji może zostać umorzone, przy czym:

- **25%** wartości subwencji jest bezzwrotna, pod warunkiem kontynuowania działalności w ciągu 12 miesięcy.
- **do 50%** subwencji jest bezzwrotne - w zależności od poziomu utrzymania średniego zatrudnienia w okresie 12 miesięcy.
- W przypadku zmniejszenia zatrudnienia procent zwrotu subwencji jest odpowiednio wyższy.
- **Spadek o 10% liczby Pracowników powoduje zwiększenie kwoty zwrotu subwencji finansowej o 10% wartości całkowitej.**

Spłata subwencji:



Warunki umorzenia subwencji (max. 75%) **podlegają badaniu na koniec 12 miesiąca** kalendarzowego, licząc od pierwszego pełnego miesiąca kalendarzowego po dniu udzielenia subwencji finansowej.



Kwota subwencji finansowej, która podlega zwrotowi, jest spłacana **w 24 równych miesięcznych ratach**, rozpoczynając od **13 miesiąca kalendarzowego**, licząc od pierwszego pełnego miesiąca kalendarzowego po dniu udzielenia subwencji finansowej.



Tarcza Finansowa PFR dla MAŁYCH i ŚREDNICH Firm

Warunki przyznania



Mały i Średni Przedsiębiorca

- to przedsiębiorca, który zatrudnia do 249 pracowników, a jego roczny obrót nie przekracza **50 mln EUR** lub suma bilansowa nie przekracza **43 mln EUR przy czym nie jest Mikrofirmą**

O subwencję finansową może ubiegać się przedsiębiorca będący MŚP na dzień 31 grudnia 2019 r. spełniający łącznie następujące warunki:

- **zatrudnia na ostatni dzień miesiąca** kalendarzowego poprzedzającego miesiąc złożenia wniosku o udzielenie subwencji finansowej, co najmniej 1 Pracownika, z wyłączeniem właściciela
- **roczny obrót za rok 2019 nie przekracza 50 mln EUR** lub suma bilansowa nie przekracza 43 mln EUR



- **spadek obrotów** (przychodów ze sprzedaży) o co najmniej 25% w dowolnym miesiącu po 1 lutego 2020 r. w porównaniu do poprzedniego miesiąca lub analogicznego miesiąca ubiegłego roku w związku z COVID-19
- przedsiębiorcy wobec których **nie zostało otwarte postępowanie upadłościowe lub likwidacyjne albo restrukturyzacyjne**
- przedsiębiorca, który posiada rezydencję podatkową na terenie Europejskiego Obszaru Gospodarczego, jest zarejestrowany na terytorium Rzeczypospolitej Polskiej, a jego główny beneficjent rzeczywisty nie posiada rezydencji podatkowej w tzw. „rajach podatkowych”
- przedsiębiorca prowadził działalność na dzień 31 grudnia 2019 r.
- przedsiębiorca **nie zalega z płatnościami podatków i składek na ubezpieczenia społeczne.**

Warunki Tarczy Finansowej PFR dla Małych i Średnich Firm



Warunek przyznania subwencji to spadek przychodów o co najmniej 25% w porównaniu do poprzedniego miesiąca lub analogicznego miesiąca roku poprzedniego w związku z COVID-19.

Maksymalna kwota subwencji finansowej stanowi 4%, 6% lub 8% sprzedaży rocznej w zależności od skali spadku sprzedaży do maksymalnie **3,5 mln zł**.

Biorąc pod uwagę średnie przychody ze sprzedaży w sektorze MŚP na poziomie **około 31,3 mln zł** szacowana średnia wysokość wsparcia finansowego wyniesie **około 1,9 mln zł** dla jednego przedsiębiorstwa.

Pomoc udzielana w ramach Tarczy Finansowej dla Mikrofirm i MŚP z sekcji 3.1 Komunikatu Komisji Europejskiej **może być kumulowana z inną pomocą z tej sekcji do łącznego limitu nieprzekraczającego 800 000 EUR**.

Zasady kumulacji z innymi rodzajami pomocy opisane są na stronie UOKiK:

https://www.uokik.gov.pl/covid19_a_pomoc_publiczna.php#faq3997

Warunki Tarczy Finansowej PFR dla Małych i Średnich Firm

75% subwencji finansowej może być umorzona na następujących warunkach:

- **25%** pod warunkiem kontynuacji działalności;
- do **25%** w zależności od poniesionej przez przedsiębiorstwo straty na sprzedaży;
 1. dla przedsiębiorców prowadzących pełną rachunkowość gotówkową strata na sprzedaży to odzwierciedlona w rachunku wyników strata na sprzedaży netto z wyłączeniem w szczególności kosztów amortyzacji, rezerw i odpisów lub wyniku z przeszacowania lub sprzedaży aktywów;
 2. dla przedsiębiorstw rozliczających się na podstawie księgi przychodów i rozchodów w kwocie wykazanej straty;
 3. dla przedsiębiorców rozliczających się na podstawie karty podatkowej lub na ryczałcie stratę na sprzedaży oblicza się jako skumulowany spadek przychodów ze sprzedaży,
- do **25%** w zależności od utrzymania średniego zatrudnienia w okresie 12 miesięcy.

W przypadku zmniejszenia zatrudnienia procent zwrotu subwencji jest odpowiednio wyższy, spadek o **10% liczby Pracowników powoduje zwiększenie kwoty zwrotu subwencji o **5%** wartości całkowitej.**

Spłata subwencji:



1. Warunki umorzenia subwencji (max. 75%) podlegają **badaniu na koniec 12 miesiąca kalendarzowego**, licząc od pierwszego pełnego miesiąca kalendarzowego po dniu udzielenia subwencji finansowej.
2. Złożenie oświadczenia przez Beneficjenta Programu wraz z załączonymi **dokumentami finansowymi stwierdzającymi gotówkową stratę na sprzedaży oraz potwierdzającymi stan zatrudnienia**. Spełnienie warunków umowy.
3. Kwota subwencji finansowej, która podlega zwrotowi, jest spłacana **w 24 równych miesięcznych ratach**, rozpoczynając od **13 miesiąca kalendarzowego**, licząc od pierwszego pełnego miesiąca kalendarzowego po dniu udzielenia subwencji finansowej.

Jak działa Tarcza Finansowa?



Tarcza
Antykryzysowa

Jak się przygotować do złożenia wniosku w ramach Tarczy Finansowej PFR?



1. Upewnij się że Bank posiada **aktualne, zgodne z wpisem w rejestrze dane Twojej firmy**, w tym numer NIP.
2. Upewnij się że posiadasz **aktualne pełnomocnictwo do reprezentowania Twojej firmy** i dysponowania środkami w banku.
3. Upewnij się że posiadasz **aktywny dostęp, czyli login i hasło** do bankowości internetowej dla firm oraz narzędzie autoryzacyjne.
4. Sprawdź, czy Twoja firma **prowadziła działalność na dzień 31 grudnia 2019 r.**
5. Przygotuj **dane finansowe swojej firmy**, w szczególności m.in. wysokość obrotów gospodarczych w wybranych miesiącach oraz liczbę zatrudnionych pracowników w przeliczeniu na pełen etat (w tym zatrudnionych na umowy cywilnoprawne).
6. Upewnij się, że **nie masz zaległości z płatnościami podatków i składek na ubezpieczenia społeczne.**
7. Zapoznaj się z **Regulaminem ubiegania się o subwencję** dostępnym na stronie www.pfr.pl/tarcza

Ponieważ podstawą weryfikacji wniosków i oświadczeń, które wpływają na przyznanie subwencji i jej wysokość są rejestry publiczne, ważne jest, aby przedsiębiorca, złożył deklarację VAT w czasie, który pozwoli na jej przetworzenie i zatwierdzenie przez Ministerstwo Finansów.

Wnioskowanie w praktyce

Jak składać wniosek o subwencję?

Wnioskować można **tylko za pośrednictwem kanałów elektronicznych w banku**, czyli poprzez własny serwis transakcyjny. Wnioski nie będą przyjmowane w oddziałach, ani na infolinii.

Żeby złożyć wniosek trzeba zalogować się do swojego konta, standardowo podając login i hasło.

Lista banków na www.pfr.pl/tarcza



Składanie wniosku i zawarcie umowy w pełni online

Po otwarciu wniosku przedsiębiorca wybiera rodzaj wniosku Mikro/MŚP oraz wypełnia kilka pól z podstawowymi informacjami dotyczącymi firmy.

Przedsiębiorca wypełnia też kilka oświadczeń m.in., o niezaleganiu z podatkami i składkami na ubezpieczenie społeczne czy o rezydencji podatkowej.

Wszystkie dane podawana na podstawie oświadczenia przedsiębiorcy.

The screenshot shows a web interface for submitting a financial subsidy application. The navigation bar at the top includes: Transakcje, Rachunki, Karty, Oszczędności, Kredyty, Inwestycje, Ubezpieczenia, IKO, Moja firma, and Oferty i wnioski. The main heading is "Wniosek o subwencję finansową PFR".

Dane podstawowe

Chce złożyć wniosek odwoławczy: Tak Nie

Wielkość firmy: Małe lub średnie przedsiębiorstwo Mikrofirma

Gdy zatrudniasz od 10 do 249 pracowników włącznie, a roczny obrót Twojej firmy nie przekracza 50 mln EUR lub suma bilansowa nie przekracza 43 mln EUR.

Numer konta: BIZNES PARTNER (-1 922,43 PLN) 45 1020 5561 0000 3102 0355 6115

Dane firmy

Firma: MULTI 464

Numer NIP: 7676866858

Numer REGON: 276978915

Numer KRS: (opcjonalnie)

Dalej

Składanie wnioski i zawarcie umowy w pełni online

Przedsiębiorca uzupełnia **dane na temat spadku przychodów** – ma możliwość wybrania spadku rok do roku lub miesiąc do miesiąca.

Na podstawie tych danych, a **w przypadku mikrofirm także danych o zatrudnieniu** system automatycznie wyliczy i przedstawi maksymalną kwotę subwencji, o którą może wnioskować przedsiębiorca.

Przedsiębiorca może wnioskować również o niższą kwotę.

Dane finansowe

Obroty w 2019 r.	<input type="text" value="56000"/>	PLN
Forma obliczenia spadku obrotów	<input checked="" type="radio"/> Rok do roku <input type="radio"/> Miesiąc do miesiąca	
Rok spadkowy	<input type="text" value="2020"/>	<input type="button" value="?"/>
Miesiąc spadku obrotów w związku z COVID-19	<input type="text" value="03"/>	
Obrót w poanym miesiącu	<input type="text" value="25 000,00"/>	PLN
Obrót w analogicznym miesiącu poprzedniego roku	<input type="text" value="45 000,00"/>	PLN
Spadek dochodów w proc.	<input type="text" value="44"/>	
Maksymalna kwota subwencji	<input type="text" value="2240,00"/>	PLN
Wnioskowana kwota subwencji	<input type="text" value="2240"/>	PLN <input type="button" value="?"/>
Procent pokrycia zakładanych strat finansowych	<input type="text" value="25"/>	

Oświadczanie o zapoznaniu się z możliwymi celami przeznaczenia środków
Oświadczam, że zapoznałem się z możliwymi celami finansowania pożyczki, czyli:
a. pokrycie kosztów bieżącej działalności, w tym wynagrodzeń Pracowników, kosztów zakupu towarów i materiałów, kosztów usług obcych, bieżących kosztów obsługi finansowania zewnętrznego, kosztów najmu (lub innych umów o podobnym charakterze) nieruchomości wykorzystywanych do prowadzenia działalności gospodarczej, wszelkich należności o charakterze publicznoprawnym, zakupu urządzeń i innych środków trwałych niezbędnych do prowadzenia działalności gospodarczej, z wyłączeniem przeznaczenia środków na nabycie (przejęcie) w sposób bezpośredni lub pośredni innego przedsiębiorcy (zakaz akwizycji),
b. możliwość wykorzystania na przedterminową spłatę kredytów do maksymalnej wysokości 25% wartości subwencji finansowej,
c. zakaz przeznaczenia środków z subwencji finansowej na płatności do właściciela, osób lub podmiotów powiązanych z właścicielem przedsiębiorstwa

Składanie wnioski i zawarcie umowy w pełni online

W kolejnym kroku wnioskodawca **zatwierdza umowę warunkową**. Na jego skrzynkę odbiorczą w serwisie transakcyjnym trafi umowa warunkowa otrzymania subwencji.

Ponieważ na tym etapie dane podane przez klienta nie zostały jeszcze zweryfikowane, **dopiero po weryfikacji przez PFR dojdzie do zawarcia faktycznej umowy subwencji**.

Po zapoznaniu się z treścią umowy warunkowej wnioskodawca akceptuje warunki poprzez silne uwierzytelnienie, np. kod SMS.

Wniosek o subwencję finansową PFR

Dane podstawowe

Wielkość firmy	Male lub średnie przedsiębiorstwo
Numer konta	BIZNES PARTNER (-1 922,43 PLN) 45 1020 5561 0000 3102 0355 6115

Dane firmy

Firma	MULTI 464
Numer NIP	7676866858
Numer REGON	276978915
Numer KRS	
Data założenia działalności	01.04.2019
Liczba pracowników na 31.12.2019 r.	NaN
Liczba pracowników na koniec poprzedniego miesiąca	25
Liczba pracowników, których subwencja ochroni przed zwolnieniem	25

Dane finansowe

Obroty w 2019 r.	56000
Forma obliczenia spadku obrotów	Rok do roku
Rok spadkowy	2020
Miesiąc spadku obrotów w związku z COVID-19	03
Obrot w podanym miesiącu	25000,00
Obrot w analogicznym miesiącu poprzedniego roku	45000,00
Spadek dochodów w proc.	44
Maksymalna kwota subwencji	2240,00
Wnioskowana kwota subwencji	2240

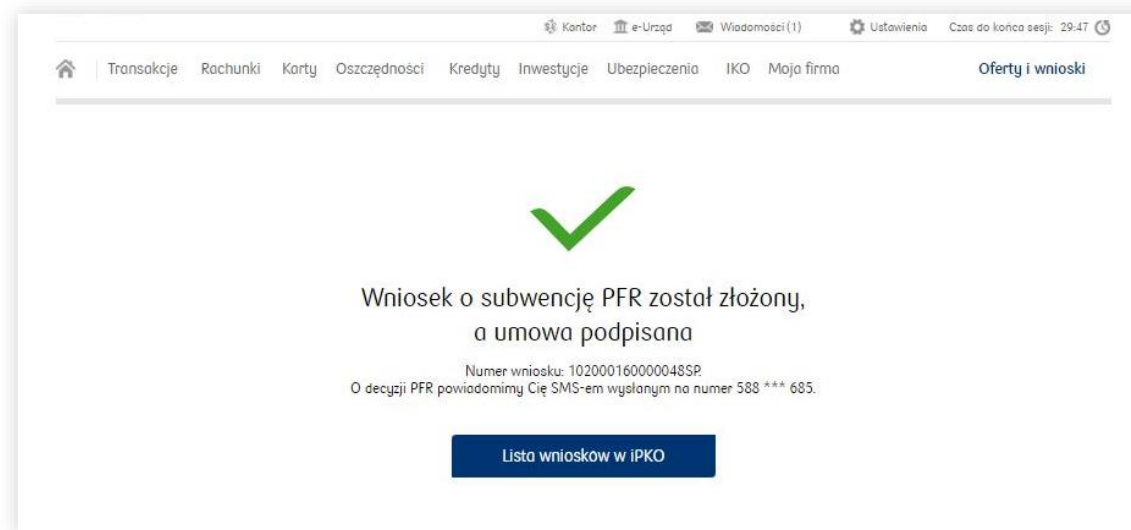
Składanie wnioski i zawarcie umowy w pełni online

Bank wysyła wnioski do KIR, skąd trafiają do PFR. Tu odbywa się **automatyczna weryfikacja danych zapisanych we wniosku w połączeniu z bazami danych ZUS, administracją skarbową oraz CEDG**. Jeśli wszystkie dane są poprawne, do banku zostaje wysłana informacja zwrotna z decyzją o przyznaniu subwencji.

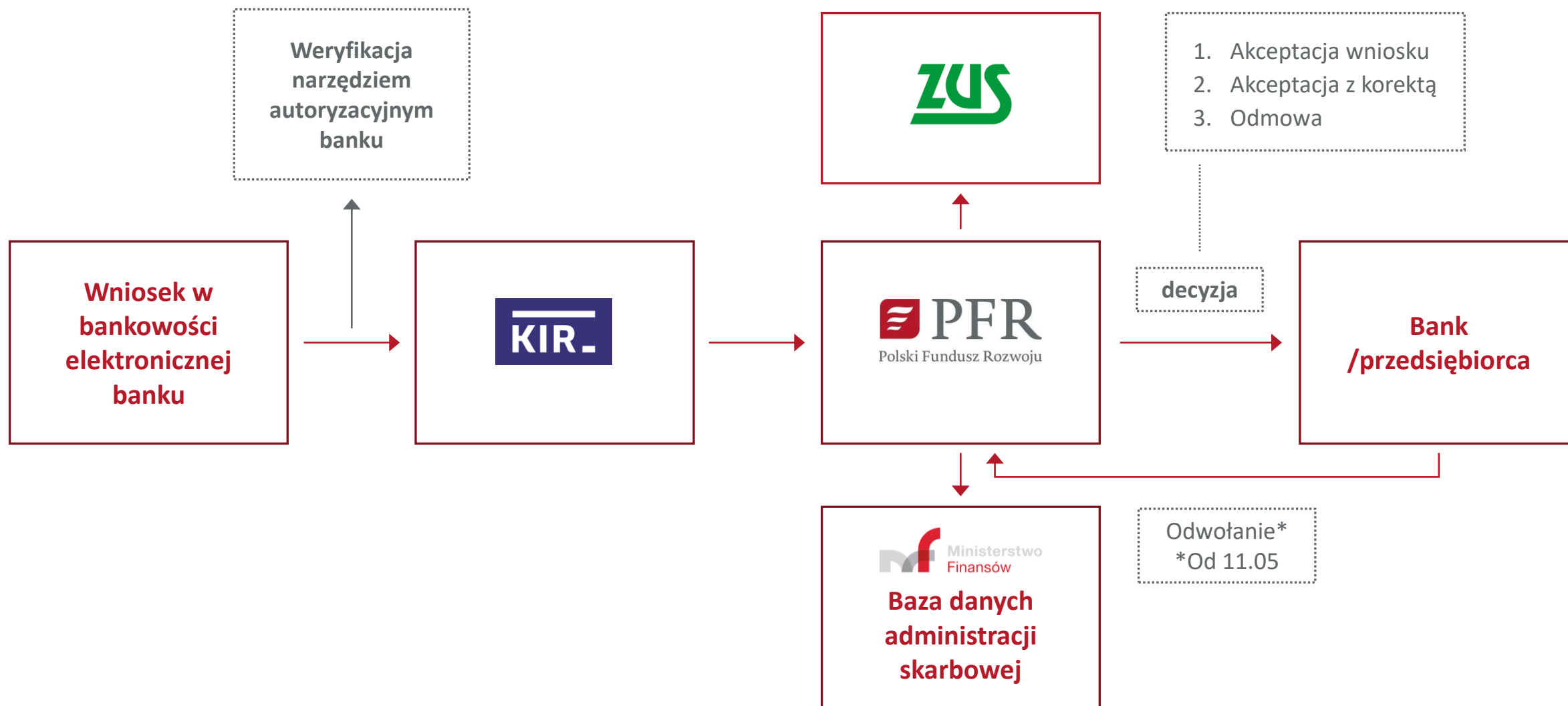
Po pozytywnej decyzji PFR **pieniądze trafiają z funduszu do banku, a potem na konto wnioskującego**. Umowa została podpisana wcześniej, w momencie akceptacji umowy warunkowej.

Procedura odwoławcza od wysokości przyznanej subwencji dostępna od 11 maja.

Przyjmowanie wniosków **do 31 lipca 2020 r.**, ale możliwe przedłużenie programu decyzją Rady Ministrów.



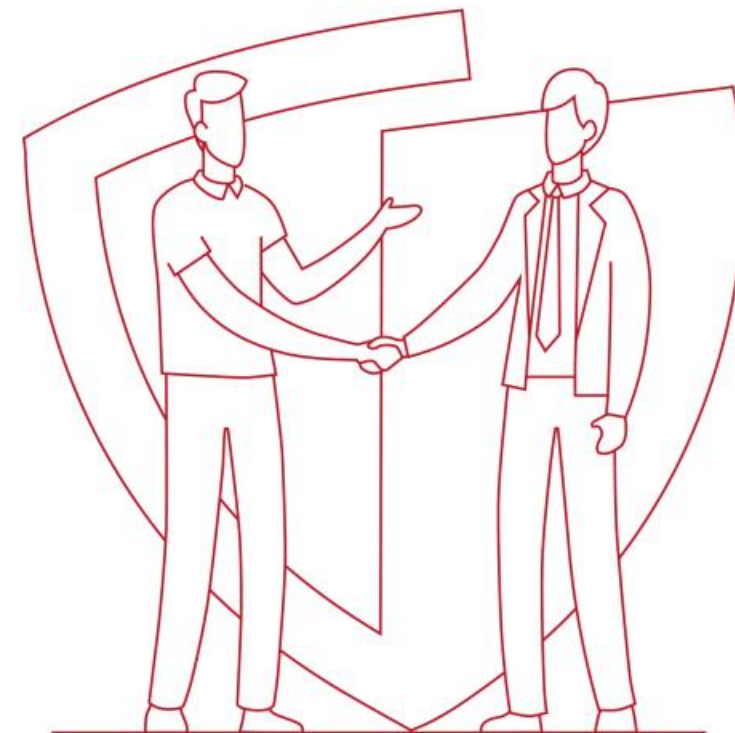
Schemat działania Tarczy Finansowej PFR



Strony www
i infolinie
uczestniczących
banków



pfr.pl/tarcza



Program emisji obligacji PFR



- Pierwsza udana emisja - 4-letnie obligacje o wartości nominalnej **16,3 mld zł** (planowane 15 mld) – duże zaufanie rynku i dobry punkt wyjścia dla kolejnych emisji.
- Atrakcyjne na poziomie **1,375%**
- W ramach programu obligacje o różnej zapadalności o łącznej wartości do **100 mld zł**,
- Środki pozyskane przez PFR z emisji zostaną w całości przeznaczone na realizację rządowego programu wsparcia finansowego przedsiębiorców w związku z negatywnymi skutkami COVID-19.

Notyfikacje Komisji Europejskiej dla programów pomocowych PFR



Tarcza Finansowa PFR
dla mikro, małych i
średnich firm o wartości
75 mld zł

**DECYZJA
POZYTYWNA**



Tarcza Finansowa PFR
dla dużych firm w
postaci finansowania
preferencyjnego o
wartości 7.5 mld zł

**CZEKAMY
NA DECYZJĘ**



Tarcza Kapitałowa PFR
dla dużych firm w
postaci finansowania
inwestycyjnego o
wartości 7.5 mld zł

**CZEKAMY
NA DECYZJĘ**

Dziękujemy za udział!

Więcej informacji:

www.pfr.pl/tarcza

strony www uczestniczących banków

